

深圳市优奕视界有限公司

专注于工业级显示触摸屏和智能屏



01 初识优奕

02 发展历程

03 合作伙伴

04 资质荣誉

05 产品介绍

深圳市优奕视界有限公司

专注于行业显示触摸屏和智能屏研发、设计、生产、销售和服务为一体的国家级高新技术企业，服务行业手持终端、警政终端、人工智能、IOT物联网等行业终端品牌客户！公司十年专注于工业级显示屏触摸屏、光学全贴合产品、智能显示模块研发制造，提供一体化显示触控和人机交互解决方案，并提供高端光电性能的技术配套服务：

- 精准的市场、客户、产品定位：工业级显示触控屏幕，行业终端客户；
- 强大的研发设计和工艺工程团队：
 - ◆ 提供从方案设计到产品量产的一条龙技术服务；
 - ◆ 深入研究高端光电性能技术，打造核心技术专利；
- 精益的生产管理，严苛的品质控制，高可靠性的产品；
- 丰富的供应商资源体系，核心材料供应长期稳定；
- 丰富的销售渠道，广泛而卓越的行业客户体系
- 完善的售前售后服务体制





经营理念

成为细分行业标杆和领导企业

1. 十年以上经验的工业级产品研发团队；
2. 数十项专利和软件著作权；
3. 营业额10%投入研发创新和技术改造
4. 国家高新技术企业

信息化系统，互联网智造，阿米巴经营

信息化系统：ERP、OA，CRM

互联网智造：全自动化，柔性生产，定制化

阿米巴经营：高积极性，高效率，轻资产



对产品质量的绝对尊重

严苛的品质控制体系

规范的生产现场管理

对技术的精益求精的工匠精神

从产品开发，方案提高直到售后的一条龙服务

研发/销售/售前/售后全程并行跟进客户需求

标准品+定制品的销售模式，一体化的解决方案

关键型号常备库存模式

公司优势

产品及方案优势：**为客户提供工业级显示屏、触摸屏及全贴合的一体化解决方案**



公司优势

市场优势：聚焦，品牌，双赢

- 1 港珠澳大桥自助通道显示触摸屏供应商
- 2 物联网行业知名供应商品牌
- 3 车联网行业新锐供应商品牌
- 4 80%客户在所属行业排名前十
- 5 40%客户为上市公司

技术优势：专业、创新

- 1 十年以上显示模组行业工作经验
- 2 天马信利及日台系模组厂技术精英
- 3 一项发明，数十项实用新型及软件著作权
- 4 营业额10% 投入研发创新
- 5 国家高新技术企业

“屏” 的就是专业和敬业!

公司优势

供应链优势：可持续，性价比

- 1 核心材料可以保证五年以上的供货期
- 2 关键优质供应商战略合作五年以上
- 3 国际品牌：AUO/BOE/INX/SHARP
- 4 完善的供应商管理体系，共同成长

制造优势：工匠精神

- 1 十年生产管理经验
- 2 富士康管理精英
- 3 百级无尘车间
- 4 全自动生产设备
- 5 专业工艺工程团队

品控优势：质量是生命线

- 1 十年以上品质管理经验团队
- 2 ISO9001 ISO14001 标准化管理体系
- 3 完整的测试和实验设备
- 4 售后率：3000PPM
- 5 极限产品寿命>10年

“屏”的就是专业和敬业！

01 初识优奕

02 发展历程

03 合作伙伴

04 资质荣誉

05 产品介绍

发展历程





01 初识优奕

02 发展历程

03 合作伙伴

04 资质荣誉

05 产品介绍

合作伙伴:

 Haier Aisino 航天信息 CEC 中国电子科技集团有限公司
CHINA ELECTRONICS TECHNOLOGY GROUP CORPORATION 新大陆
Newland M3 MOBILE SF EXPRESS 北斗星通
BDStar Navigation TCL HARMAN
A SAMSUNG COMPANY flex ReadSense
阅面科技 SHINVA 新华医疗 BESTCARE
BESTCARE FOR LIFE GAREA

合作伙伴:

 BOE AUO INNO LUX
群創光電股份有限公司 TIANMA IVO HannStar Synaptics™ FocalTech NOVATEK



01 初识优奕

02 发展历程

03 合作伙伴

04 资质荣誉

05 产品介绍

公司资质：国家高新技术企业、产学研合作单位



公司资质：行业协会资质



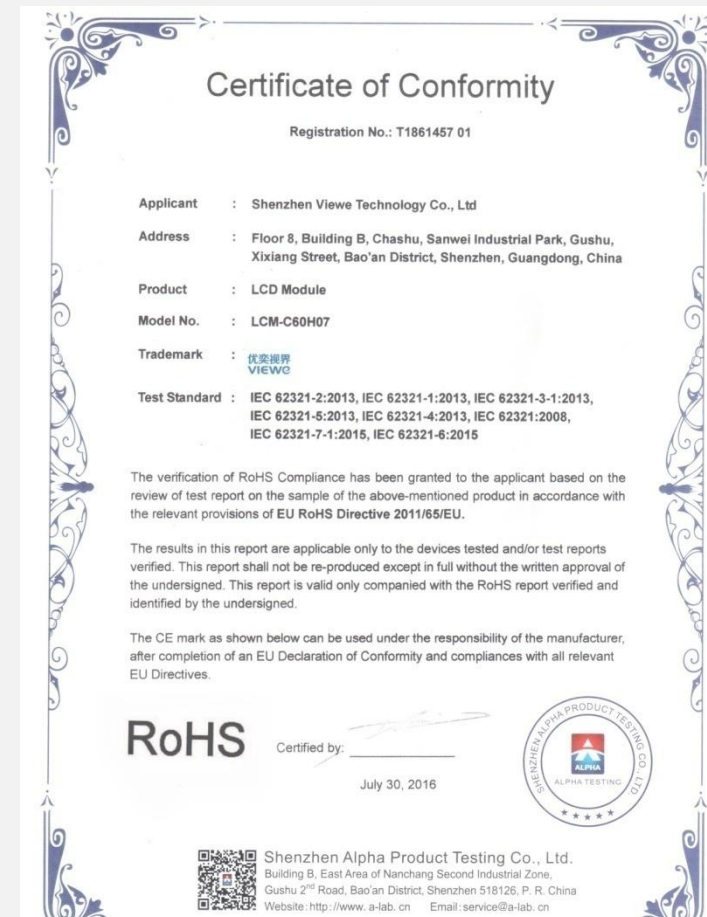
公司资质：ISO 认证 ROHS 认证



ISO英文证书



ISO中文证书



ROHS证书

专利证书、软件著作权





01 初识优奕

02 发展历程

03 合作伙伴

04 资质荣誉

05 产品介绍

产品线：显示触摸屏-标准品竖屏

	尺寸 Size	LCM型号 LCM Model	分辨率 Resolution	AA区 Active Area	外形尺寸 Outline	厚度 Height	亮度 Brightness (cd/m2)	视角 View Angle	接口 Interface	工作温度 Operating Temperature	匹配TP型号 Compatible TP Model
竖屏 Portrait View	1.54	UE015QV-RB15-L005	240*240	27.72*27.72	30.52*33.72	1.37	320	ALL	4_SPI	-20°~70°	CTP-UE015QV-RB15-A005
	2.4	UE024QV-RH30-L005	240*320	36.72*48.96	42.70*59.40	2.25	200	6 o'clock	MCU 16Bit	-20°~70°	CTP-UE024QV-RH30-A004
	2.8	UE028QV-RH40-L011	240*320	43.2*57.6	50*69.2	2.3	350	ALL	SPI_RGB16Bit	-20°~70°	CTP-UE028QV-RH40-A011
	3.5	UE035HV-RN44-A021	320*480	48.96*73.44	54.5*83	2.12	300	ALL	MCU 16Bit	-20°~70°	CTP-UE035HV-RN44-A021
		UE035HV-RN40-L006	320*480	48.96*73.44	54.5*83	2.1	400	ALL	SPI_16BIT RGB	-20°~70°	
		UE035HV-RH21-L009	320*480	48.96*73.44	54.66*82.94	2.25	200	6 o'clock	MIPI 1Lanes	-20°~70°	
	4	UE040WV-HH30-L024	480*800	51.84*86.40	57.138*96.85	2.1	350	ALL	MIPI 2Lanes	-20°~70°	CTP-UE040WV-RH30-A024
		UE040WV-RH45-L026	480*800	51.84*86.40	57.14*96.85	2.13	360	ALL	SPI_24BIT RGB	-20°~70°	CTP-UE040WV-RH45-A026
	4.7	UE047HD-RB25-L011	720*1280	58.1*103.3	61.1*111.15	1.52	350	ALL	MIPI 4Lanes	-20°~70°	CTP-UE047HD-RB25-A011
	5	UE050HD-RN25-L023	720*1280	62.10*110.40	64.76*118.7	1.6	400	ALL	MIPI 4Lanes	-20°~70°	CTP-UE050HD-RP30-A043
		UE050FH-RS39-L024	1080*1920	61.64*109.58	64.3*118.45	1.56	400	ALL	MIPI 4Lanes	-20°~70°	CTP-UE050FH-RS39-A024
	5.2	UE052FH-RA33-L011	1080*1920	64.80*115.20	67.16*123.40	1.45	450	ALL	MIPI 4Lanes	-20°~70°	CTP-UE052FH-RA33-A011
	5.5	UE055HD-RI30-L012	720*1280	68.04*120.96	70.94*129.56	1.55	400	ALL	MIPI 4Lanes	-20°~70°	CTP-UE055FH-HA36-A020
		UE055FH-RA36-L020	1080*1920	68.04*120.96	70.5*128.9	1.35	420	ALL	MIPI 4Lanes	-20°~70°	
	7	UE070HD-RH25-L007	720*1280	86.94*154.56	90.34*162.95	2.4	320	ALL	MIPI 4Lanes	-20°~70°	CTP-UE070HD-HH25-A007
	8	UE080WU-RN39-L005	1200*1920	107.64*172.22	114.72*184.22	2.54	500	ALL	MIPI 4Lanes	-20°~60°	CTP-UE080WU-RN39-A005
10.1	UE101WX-RB40-L013	800*1280	135.36*216.58	165.40*246.80	2.75	300	ALL	MIPI 4Lanes	-20°~60°	CTP-UE101WX-RB40-A013	
	UE101WU-AN40-A018	1200*1920	VA135.36*217.28	142.8*228.2	3.73	500	ALL	MIPI 4Lanes	-10°~50°	CTP-UE101WU-RA39-A018	

产品线：显示触摸屏-标准品横屏

	尺寸 Size	LCM型号 LCM Model	分辨率 Resolution	AA区 Active Area	外形尺寸 Outline	厚度 Height	亮度 Brightness (cd/m2)	视角 View Angle	接口 Interface	工作温度 Operating Temperature	匹配TP型号 Compatible TP Model
横屏 Landscape View	2	UE020QV-RC40-L003	320*240	40.8*30.6	46.22*41.03	2.6	500	12 o'clock	RGB 40PIN	-20°~70°	
	3.5	UE035QV-RH54-L015/ UE035QV-AH54-L015	320*240	70.08*52.56	76.84*63.84	3.32	400/ 800	ALL	RGB 54PIN	-30°~85°	CTP-UE043HV-RC40-A004/ RTP-UE035QV-RH54-AR15
	4.3	UE043WV-RH40-L005/ UE043WV-AH40-L005	800*480	95.04*53.86	105.50*67.2	3.00	400/ 800	ALL	RGB 40PIN	-30°~85°	CTP-UE043HV-RC40-A004/ RTP-UE043WV-AH40-AR05
		UE043HV-RC40-L004	480*272	95.04*53.86	105.50*67.2	3.00	400	6 o'clock	RGB 40PIN	-20°~70°	CTP-UE043HV-RC40-A004/ RTP-UE043WV-AH40-AR05
	5	UE050WQ-RC40-L021	480*272	110.88*62.83	120.7*75.8	2.8	400	6 o'clock	RGB 40PIN	-20°~60°	CTP-UE050WQ-RC40-L021
		UE050WV-RN40-L026	800*480	108*64.8	120.7*75.8	2.8	350	6 o'clock	RGB 40PIN	-10°~60°	CTP-UE050WV-RN40-L026
	7	UE070WV-RN50-L020	800*480	154.08*85.92	165.20*100.2	5.7	300	6o'clock	RGB 50PIN	-20°~70°	CTP-UE070WV-RN50-A020/ RTP-UE070WV-RN50-AR20
		UE070WV-SB50-L010	800*480	154.08*85.92	165.20*100.2	3.5	300	6o'clock	RGB 50PIN	-20°~70°	
		UE070WS-RC30-L011	1024*600	154.21*85.92	164.1*97.16	2.6	350	ALL	MIPI 30PIN	-20°~70°	
		UE070WS-RC40-L008	1024*600	154.21*85.92	164.1*97.16	2.58	350	ALL	LVDS 40PIN	-20°~70°	
	9.7	UE097XG-RI30-L001	1024*768	196.61*147.46	210.2*166.3	3.55	350	ALL	LVDS 30PIN	-20°~70°	CTP-UE097XG-RI30-A001/ RTP-UE097XG-RI30-AR01
	10.1	UE101WX-RB40-L017	1280*800	216.96*135.6	228.6*149.2	2.39	330	ALL	LVDS 40PIN	-10°~60°	CTP-UE101WU-RA39-A011
		UE101WS-RB30-L005	1024*600	222.72*125.28	235*143	2.8	350	6o'clock	MIPI 30PIN	-20°~70°	CTP-UE101WS-RB30-A005/ RTP-UE101WS-RB30-AR05
		UE101WS-RB50-L010	1024*600	222.72*125.28	235*143	2.8	200	6o'clock	RGB 50PIN	-20°~70°	

产品线：显示触摸屏-特征产品

	尺寸 Size	LCM型号 LCM Model	分辨率 Resolution	AA区 Active Area	外形尺寸 Outline	厚度 Height	亮度 Brightness (cd/m2)	视角 View Angle	接口 Interface	工作温度 Operating Temprature	核心特征 Core Spec
竖屏 Portrait View	2.4	UE024QV-RH40-L010	240*320	36.72*48.96	42.0*58.0	2.2	300	ALL	SPI / MCU16BIT	-20°~70°	全视角IPS
	2.8	UE028QV-RH40-L011	240*320	43.2*57.6	50*69.2	2.3	350	ALL	SPI_RGB16Bit	-20°~70°	全视角IPS
	3	UE030WV-RH40-L001	360*640	36.72*65.28	45.04*77.0	2.35	350	ALL	MIPI 2Lanes	-30°~85°	全视角IPS, 高清, 宽温
	3.5	UE035FW-HH25-L008	480*854	43.2*76.86	50.16*86.3	2.2	400	6 o'clock	MIPI 2Lanes	-20°~70°	高清, 高色域
	4	UE040DV-RB22-L001	640*1136	49.92*88.61	54.42*96.46	1.4	400	ALL	MIPI 2Lanes	-20°~70°	全视角IPS, 高清
	5	UE050FH-RS39-L024	1080*1920	61.64*109.58	64.3*118.45	1.56	400	ALL	MIPI 4Lanes	-20°~70°	FHD 高清
	5.5	UE055FH-RA36-L020	1080*1920	68.04*120.96	70.5*128.9	1.35	420	ALL	MIPI 4Lanes	-20°~70°	FHD 高清
	5.7	UE057HD-HI30-L001	720*1440	64.8*129.6	67*135.9	1.56	480	ALL	MIPI 4Lanes	-20°~70°	18:9 HD+ 全面屏
	6	UE060FH-HA30-L001	1080*2160	68.04*136.08	69.84*142.53	1.3	480	ALL	MIPI 4Lanes	-20°~70°	18:9 FHD+ 全面屏
	7	UE070HD-RH25-L007	720*1280	86.94*154.56	90.34*162.95	2.4	320	ALL	MIPI 4Lanes	-20°~70°	HD 高清大尺寸
	8	UE080WU-RN39-L005	1200*1920	107.64*172.22	114.72*184.22	2.54	500	ALL	MIPI 4Lanes	-20°~60°	FHD 高清大尺寸
10.1	UE101WU-AN40-L018	1200*1920	VA135.36*217.28	142.8*228.2	3.73	500	ALL	MIPI 4Lanes	0°~50°	FHD 高清大尺寸	
横屏 Landscape View	3.5	UE035QV-RH54-L015/ UE035QV-AH54-L015	320*240	70.08*52.56	76.84*63.84	3.32	400/ 800	ALL	RGB 54PIN	-30°~85°	全视角IPS, 宽温
	4.3	UE043HV-RH40-L006/ UE043HV-AH40-L006	480*272	95.04*53.86	105.50*67.2	3.00	400	ALL	RGB 40PIN	-30°~85°	全视角IPS, 宽温
	4.3	UE043WV-RH40-L005/ UE043WV-AH40-L005	800*480	95.04*53.86	105.50*67.2	3.00	400/ 800	ALL	RGB 40PIN	-30°~85°	全视角IPS, 高清, 宽温
	5	UE050WV-RN40-L026	800*480	108*64.8	120.7*75.8	2.8	400/ 800	ALL	RGB 40PIN	-30°~85°	全视角IPS, 宽温
	7	UE070WV-RN50-L020	800*480	154.08*85.92	165.20*100.2	5.7	300	ALL	RGB 50PIN	-30°~85°	全视角IPS, 宽温
	9.7	UE097XG-RI30-L001	1024*768	196.61*147.46	210.2*166.3	3.55	350	ALL	LVDS 30PIN	-20°~70°	IPS, 长宽比 4:3
	10.1	UE101WX-RB40-L017	1280*800	216.96*135.6	228.6*149.2	2.39	330	ALL	LVDS 40PIN	-20°~70°	高清HD
	11.6	UE116FH-RB30-L001	1920*1080	256.32*144.18	277.8*168.2(w PCB)	2.8	350	ALL	EDP 30PIN	0°~50°	高清FHD IPS
	13.3	UE133FH-RB30-L001	1920*1080	293.76*165.24	305.2*178.1(w PCB)	3.5	350	ALL	EDP 30PIN	0°~50°	高清FHD IPS
15.6	UE156FH-RB30-L001	1920*1080	344.16*193.59	359.5*223.78(w PCB)	3.3	250	ALL	EDP 30PIN	0°~50°	高清FHD IPS	
方屏 长条形	4	UE040WV-RH54-L027	480*480	71.86*70.18	76.28*79.58	3.45	450	ALL	RGB 54PIN	-30°~85°	长宽比1:1, 宽温方屏
	7.84	UE078WX-RI40-L001	1280*400	190.08*59.4	205.78*67.8	7.25	500	ALL	MIPI 40 PIN	-20°~70°	长宽比16:5
	10.3	UE103HD-RH60-L001	1280*480	243.84*91.44	265.2*109.85	8.65	600	ALL	LVDS 60PIN	-30~85	长宽比:8:3, 高亮宽温
	12.3	UE123WF-AB41-L00X	1920*720	292.032*109.512	307.9*130.27	7	800	ALL	LVDS 41PIN	-30~85	长宽比:8:3, 高亮宽温

产品线：显示触摸屏-选型建议

选型建议

- 1. 竖屏类显示屏尽量选择共同的AA区和外形尺寸，亮度可以选配，FPC可以根据要求定制；

if portrait LCM , please choose same AA area and outline dimension;
 Brightness is alternative, and FPC can be customized;

- 2. 横屏类显示屏都是标准产品，额外可以选择的参数指标：

Landscape LCM is standard production, the alternative features :

- 厚度可选5.0mm（应用于高坚固类设备）或3.0mm(或更薄，应用于便携类设备)；

Height: 5.0mm (high reliable application) or 3.0mm (thinner, mobile device application);

- 亮度可以选择350 cd/m2 或 700 cd/m2 或>1000 cd/m2；

Brightness: 350cd/m2 or 700cd/m2 or 1000cd/m2;

- LED可选寿命 20000Hours~80000Hours;

LED Life: 20000Hours ~ 80000Hours;

增强建议

- 1. TN显示屏可以采用VIEWE WFLIM 方案, 达到接近全视角的效果;

TN LCM + VIEWE WFLIM -> almost Full View Angel;

- 2. 显示屏可以采用VIEWE SUNREAD 方案, 达到超高透光率,超高亮的阳光下可视效果;

VIEWE SUNREAD Technology: High Transmittance, High Luminance and Anti-Reflective;

- 3. 显示屏可以采用VIEWE EYE 技术, 实现高效滤蓝光, 防止眼部疲劳损伤, 是新一代护眼技术;

VIEWE EYE Technology: Filter Blue-Ray, Protect Eye;

- 4. 显示屏可以采用VIEWE HC (HighColor) 技术, 极大地提高显示屏的色域, 让颜色更丰富;

VIEWE HC Technology: High Colour Gamut , 100% NTSC, full color display;

- 5. 横屏类显示屏可以选配 VIEWE VIDEO BOARD, 直接适配X86/ARM系统的VGA/DVI/HDMI 视频接口

VIEWE VIDEO BOARD: Compatible with VGA/DVI/HDMI Interface of X86 & ARM System;

产品实例



Model:	UE050HD-HN25-L023
Size:	5.0 (inch)
Active Area:	62.10(H)*110.40(V)
Outline:	64.76(H)*118.7(V)*1.6(T)
Resolution:	720*1280
Interface:	MIPI 4Lans
View Angle:	ALL
Brightness(cd/m2):	400
OperatingTemperature:	-20° ~70°



Model:	UE080WU-RN39-L005
Size:	8.0 (inch)
Active Area:	107.64(H)*172.22(V)
Outline:	114.72(H)*184.22(V)*2.54(T)
Resolution:	1200*1920
Interface:	MIPI 4Lans
View Angle:	ALL
Brightness(cd/m2):	500
OperatingTemperature:	-20° ~60°

产品实例



Model:	UE043WV-AH40-L005
Size:	4.3 (inch)
Active Area:	95.04(H)*53.86(V)
Outline:	105.5(H)*67.2(V)*3.0(T)
Resolution:	800*480
Interface:	RGB 40PIN
View Angle:	ALL
Brightness(cd/m2):	800
OperatingTemperature:	-30° ~85°



Model:	UE097XG-RI30-L001
Size:	9.7 (inch)
Active Area:	196.61(H)*147.46(V)
Outline:	210.2(H)*166.3(V)*3.55(T)
Resolution:	1024*768
Interface:	LVDS 30PIN
View Angle:	ALL
Brightness(cd/m2):	350
OperatingTemperature:	-20° ~70°

产品线: superV 智能屏 – Z6S 系列

Z6S 系列

尺寸 Size	型号 Model	比例 Aspect Ratio	屏幕类型 IPS/TN	屏幕分辨率 Resolution	触摸 with TP	背光亮度 Brighness(cd/m2)	工作电压 Operating Voltage	工作电流 Operating Current	工作温度 Operating Temp	接口 Interface	内存 SRAM	存储 Flash	WiFi	音视频 Audio Video	AVIN
4.3寸 商业类	SW48272043B_N	16:9	TN	480*272	x	250	4.0-5.5	160	-20~70	TTL/RS232	32MB	8MB	x	x	x
	SW48272043B_R	16:9	TN	480*272	RTP	250	4.0-5.5	160	-20~70	TTL/RS232	32MB	8MB	x	x	x
	SW48272043B_C	16:9	TN	480*272	CTP	250	4.0-5.5	160	-20~70	TTL/RS232	32MB	16MB	x	x	x
	SW48272043B_RW	16:9	TN	480*272	RTP	250	4.0-5.5	160	-20~70	TTL/RS232	32MB	16MB	RTL8188EUS	x	x
	SW48272043B_CW	16:9	TN	480*272	CTP	250	4.0-5.5	160	-20~70	TTL/RS232	32MB	16MB	RTL8188EUS	x	x
	SW80480043B_C	16:9	IPS	800*480	CTP	450	4.0-5.5	260	-20~70	TTL/RS232	32MB	16MB	x	x	x
5寸 商业类	SW48854050B_C	16:9	IPS	480*854	CTP	400	4.0-5.5	350	-20~70	TTL/RS232	32MB	16MB	x	x	x
	SW48854050B_CW	16:9	IPS	480*854	CTP	400	4.0-5.5	350	-20~70	TTL/RS232	64MB	16MB	RTL8188EUS	x	x
7寸 商业类	SW80480070B_C	16:9	TN	800*480	CTP	350	4.0-5.5	400	-20~70	TTL/RS232	32MB	16MB	x	x	x

产品线: superV 智能屏 – Z11S 系列

尺寸 Size	型号 Model	比例 Aspect Ratio	屏幕类型 IPS/TN	屏幕分辨率 Resolution	触摸 with TP	背光亮度 Brightness (cd/m ²)	工作电压 Operating Voltage	工作电流 Operating Current	工作温度 Operating Temp	接口 Interface	内存 SRAM	存储 Flash	WiFi	音视频 Audio Video	AVIN	备注
5寸 工业级	SW80480050A_N	16:9	TN	800*480	x触摸	350	4.0-5.5	450	-20~70	TTL/RS232	64MB	16MB	x	x	x	
	SW80480050A_C	16:9	TN	800*480	电容触摸	350	4.0-5.5	450	-20~70	TTL/RS232	64MB	16MB	x	x	x	
	SW80480050A_CW	16:9	TN	800*480	电容触摸	350	4.0-5.5	450	-20~70	TTL/RS232	64MB	16MB	RTL8188EUS	x	x	
	SW80480050A_CWM	16:9	TN	800*480	电容触摸	350	4.0-5.5	450	-20~70	TTL/RS232	64MB	16MB	RTL8188EUS	H264	x	
	SW80480050A_CM	16:9	TN	800*480	电容触摸	350	4.0-5.5	450	-20~70	TTL/RS232	64MB	16MB	x	H264	USB摄像头	
7寸 工业级	SW80480070A_N	16:9	TN	800*480	x触摸	450	4.0-5.5	600	-20~70	TTL/RS232	64MB	16MB	x	x	x	
	SW80480070A_C	16:9	TN	800*480	电容触摸	450	4.0-5.5	600	-20~70	TTL/RS232	64MB	16MB	x	x	x	
	SW80480070A_CW	16:9	TN	800*480	电容触摸	450	4.0-5.5	600	-20~70	TTL/RS232	64MB	16MB	RTL8188EUS	x	x	
	SW80480070A_CWM	16:9	TN	800*480	电容触摸	450	4.0-5.5	600	-20~70	TTL/RS232	64MB	16MB	RTL8188EUS	H264	x	
	SW80480070A_CM	16:9	TN	800*480	电容触摸	450	4.0-5.5	600	-20~70	TTL/RS232	64MB	16MB	x	H264	USB摄像头	
	SW80480070A_R	16:9	TN	800*480	电容触摸	450	4.0-5.5	600	-20~70	TTL/RS232	64MB	16MB	x	x	x	
	SW80480070A_RW	16:9	TN	800*480	电容触摸	450	4.0-5.5	600	-20~70	TTL/RS232	64MB	16MB	RTL8188EUS	x	x	
	SW80480070A_RWM	16:9	TN	800*480	电容触摸	450	4.0-5.5	600	-20~70	TTL/RS232	64MB	16MB	RTL8188EUS	H264	x	
SW80480070A_RM	16:9	TN	800*480	电容触摸	450	4.0-5.5	600	-20~70	TTL/RS232	64MB	16MB	x	H264	USB摄像头		
7寸 工业级	SW10600070A_N	16:9	IPS/TN	1024*600	x触摸	450	4.0-5.5	600	-20~70	TTL/RS232	64MB	16MB	x	x	x	
	SW10600070A_C	16:9	IPS/TN	1024*600	电容触摸	450	4.0-5.5	600	-20~70	TTL/RS232	64MB	16MB	x	x	x	
	SW10600070A_CW	16:9	IPS/TN	1024*600	电容触摸	450	4.0-5.5	600	-20~70	TTL/RS232	64MB	16MB	RTL8188EUS	x	x	
	SW10600070A_CM	16:9	IPS/TN	1024*600	电容触摸	450	4.0-5.5	600	-20~70	TTL/RS232	64MB	16MB	x	H264	USB摄像头	
7寸 医疗版	SW80480070AY_C	16:9	TN	800*480	电容触摸	450	4.0-5.5	600	-20~70	TTL/RS232	64MB	16MB	x	x	x	ESD: 8K/15K EMI:Class A
	SW80480070AY_CW	16:9	TN	800*480	电容触摸	450	4.0-5.5	600	-20~70	TTL/RS232	64MB	16MB	RTL8188EUS	x	x	ESD: 8K/15K EMI:Class A
7寸 医疗版	SW10600070AY_C	16:9	IPS/TN	1024*600	电容触摸	450	4.0-5.5	600	-20~70	TTL/RS232	64MB	16MB	x	x	x	ESD: 8K/15K EMI:Class A
	SW10600070AY_CW	16:9	IPS/TN	1024*600	电容触摸	450	4.0-5.5	600	-20~70	TTL/RS232	64MB	16MB	RTL8188EUS	x	x	ESD: 8K/15K EMI:Class A
7寸 以太网	SW80480070AI_C	16:9	TN	800*480	电容触摸	450	4.0-5.5	600	-20~70	TTL/RS232	64MB	16MB	以太网	x	x	
	SW80480070AI_CM	16:9	TN	800*480	电容触摸	450	4.0-5.5	600	-20~70	TTL/RS232	64MB	16MB	以太网	H264	USB摄像头	

产品实例



Model:	SW80480050A_C
Size:	5.0 (inch)
Resolution:	800*480
SRAM:	64MB
Flash:	16MB
Interface:	TTL/RS232
Brighness(cd/m2):	350
Aspect Ratio:	16:9
OperatingTemperature:	-20~70

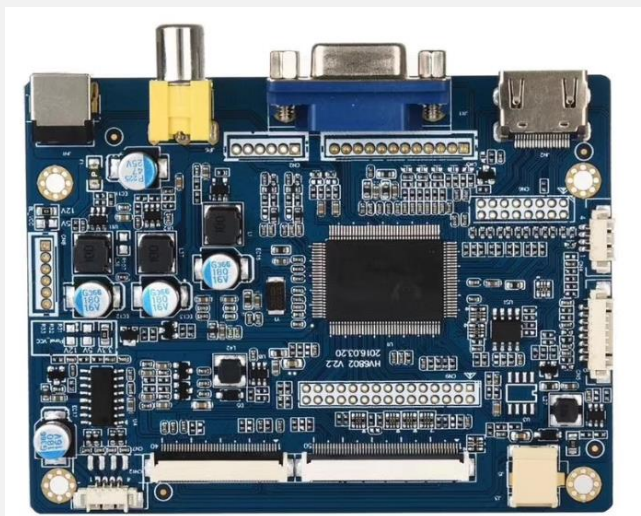


Model:	SW80480070AI_C
Size:	7.0 (inch)
Resolution:	800*480
SRAM:	64MB
Flash:	16MB
Interface:	TTL/RS232
Brighness(cd/m2):	450
Aspect Ratio:	16:9
OperatingTemperature:	-20~70

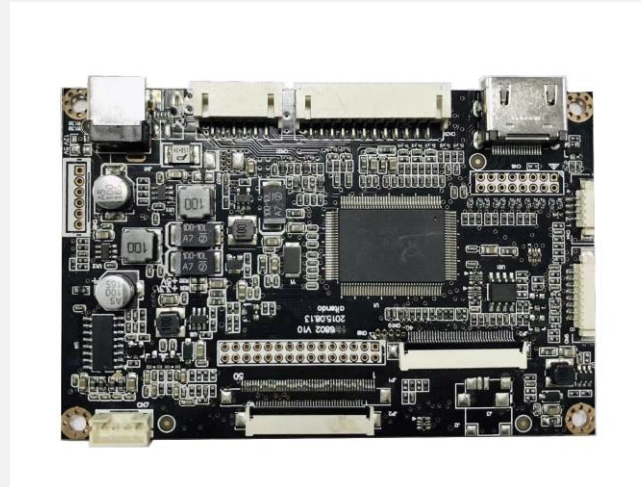
产品线：视频驱动板

型号 Model	输入 Input	输出 Output	兼容显示屏 Compatible LCM	核心特征 Features	应用 Application
UE6802-V1.0	CVBS	40PIN RGB	UE043WV-AH40-L005 UE050WQ-RC40-L021	1、1080p 1080i 720p input 2、VGS/SVGA input 3、6 Bits RGB output 4、8 Bits LVDS output 5、Conveniently adjust image 6、Low power consumption 7、Robust EMC, Low EMI	1、Security Device 2、TV 3、PC Monitor 4、Industry Control Monitor
	VGA				
	HDMI				
	CVBS	40PIN LVDS	UE070WS-RC40-L008 UE101WX-RB40-L017		
	VGA				
	HDMI				
UE6802-V2.2	CVBS	50PIN RGB	UE070WV-RN50-L020 UE101WS-RB50-L010	1、1080p 1080i 720p input 2、VGS/SVGA input 3、6 Bits RGB output 4、8 Bits LVDS output 5、Conveniently adjust image 6、Low power consumption 7、Robust EMC, Low EMI	1、Security Device 2、TV 3、PC Monitor 4、Industry Control Monitor
	VGA				
	HDMI				
	CVBS	40PIN LVDS	UE070WS-RC40-L008 UE101WX-RB40-L017		
	VGA				
	HDMI				
UE8284-V3.3	LVDS	40PIN RGB	UE043HV-RC40-L004 UE043WV-AH40-L005 UE050WV-IN40-A026	1、LVDS DF14 20 PIN input 2、666 RGB 40PIN3 3、with BL driver	1、Security Device 2、Industry Control Monitor
UE2302	USB	I2C/TP SENSOR	UE097XG-RI30-L001	1、USB Interface 2、Compatible with tp sensor or I2C interface 3、Used together with HDMI interface display	1、Security Device 2、TV 3、PC Monitor 4、Industry Control Monitor

产品实例



Model:	UE6802-V2.2
Input:	CVBS、VGA、HDMI
Output:	50PIN RGB、40PIN LVDS
Features:	<ol style="list-style-type: none"> 1、1080p 1080i 720p input 2、VGS/SVGA input 3、6 Bits RGB output 4、8 Bits LVDS output 5、Conveniently adjust image 6、Low power consumption 7、Robust EMC, Low EMI
Application:	Security Device、TV、PC Monitor、Industry Control Monitor



Model:	UE6802-V1.0
Input:	CVBS、VGA、HDMI
Output:	40PIN RGB、40PIN LVDS
Features:	<ol style="list-style-type: none"> 1、1080p 1080i 720p input 2、VGS/SVGA input 3、6 Bits RGB output 4、8 Bits LVDS output 5、Conveniently adjust image 6、Low power consumption 7、Robust EMC, Low EMI
Application:	Security Device、TV、PC Monitor、Industry Control Monitor

期待与您合作

